



# Sesgos algorítmicos de Género



UBA #1 Iberoamérica ranking QS



IALAB

[www.ialab.com.ar](http://www.ialab.com.ar)

# ¿Qué es un Sesgo algorítmico de género?

Poder conceptualizarlo requiere preguntarse:

¿Qué es un  
**Sesgo?**

La Real Academia Española define al sesgo como una oblicuidad o torcimiento. De modo que, el concepto se usa simbólicamente para hacer referencia a una inclinación o desviación hacia algo.

El cerebro humano utiliza reglas o heurísticas para procesar la información y estímulos que recibe. Sesgo cognitivo es el que tiene lugar en el proceso humano de percepción, procesamiento de la información y toma de decisiones.

Cuando esas reglas o heurísticas generan desviaciones (errores) respecto de lo que sería la decisión racional de manera sistemática se habla de sesgo cognitivo.

¿Qué es un  
**Sesgo  
cognitivo?**

¿Qué es un  
**Sesgo  
algorítmico ?**

En un sentido estricto, son todas las decisiones erradas propias del sistema informático. En un sentido amplio, si esos errores del sistema provocan o son capaces de provocar un impacto desfavorable respecto de ciertas personas o grupos de personas, se habla de discriminación algorítmica.

A su vez, cuando el sistema informático propone o toma decisiones erradas por replicar estereotipos de género, se llama sesgo algorítmico de género que puede dar lugar a la discriminación algorítmica basada en el género.

¿Qué es un  
**Sesgo  
algorítmico  
de género?**

# Gestación de Sesgos algorítmicos

Los algoritmos de IA basada en datos no gestan sesgos, pero sí pueden reproducirlos sin la adecuada intervención humana.

**La recolección de los datos** (porque los datos recopilados reflejan prejuicios ya existentes)

**La preparación de datos de entrenamiento** (a la hora de seleccionar y procesar los atributos que les proporcionamos al algoritmo)

**Toma de decisiones** (Las propuestas y decisiones que se toman a lo largo de todo el ciclo de vida del desarrollo inteligente)



IALAB

# Detección

Se detectan con:

- » **Adecuada regulación normativa**
- » **Intervención humana por medio de equipos multidisciplinarios y diversos, presentes a lo largo de todo el ciclo de vida del sistema inteligente**
- » **Seguimiento y registro de acciones para detectarlos y corregirlos**
- » **Tecnología diseñada para identificar sesgos**



# Impacto

¿Cuál es el impacto de estos sesgos algorítmicos de género?

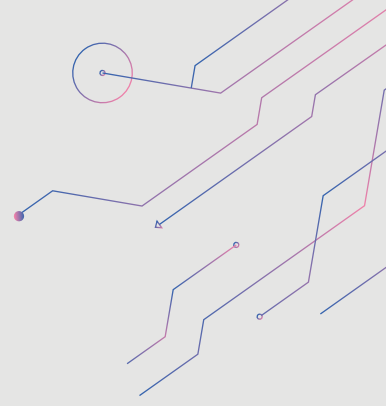


**Los sistemas inteligentes reproducen y amplifican los estereotipos de género, reforzándolos y perpetuándolos, pudiendo provocar discriminación basada en el género respecto de personas o grupos de personas.**

Ejemplos:

Sistemas de reconocimiento de imágenes devuelven etiquetas en función de estereotipos de género, al asociar ciertas características como la vestimenta; ciertos roles o bien, determinados objetos, mayormente con las mujeres (v.gr. un martillo es al varón lo que un secador de pelo a la mujer).

Agentes conversacionales que replican en sus respuestas estereotipos de género asociados a los roles de cuidado de la familia, la belleza y las profesiones atribuidas históricamente a hombres y mujeres.



# Equipo IALAB

## Dirección

Juan G. Corvalán y  
Nieves Macchiavelli

## Coordinación

Carolina Cinalli

## Investigadoras

Cecilia Danesi  
Laura Díaz Dávila  
Mariana Sánchez Caparrós  
Pamela Tolosa

## Diseño Gráfico

María Victoria Mafud



# IALAB