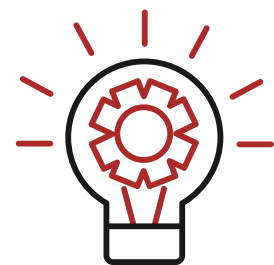


PRETORIA

SISTEMA AUXILIAR DE LA JUSTICIA CONSTITUCIONAL
Basado en la experiencia PROMETEA

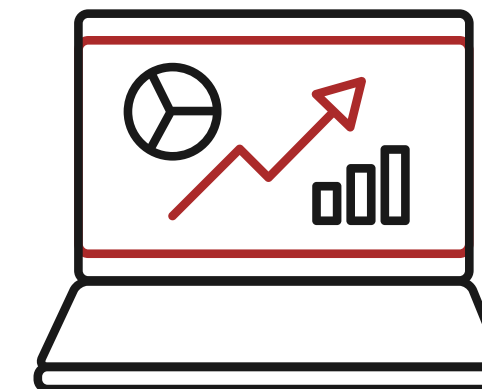


Primer sistema de inteligencia artificial predictivo en un máximo tribunal judicial del mundo



Situación a resolver

La Corte Constitucional de Colombia recibe, en promedio, 2700 acciones de tutela por día de las cuales 1400 refieren al derecho a la salud



Enfoque de IA para complementar a las personas y mejorar la eficiencia del análisis de tutelas (paradigma de **inteligencia aumentada**)

PRETORIA

SISTEMA AUXILIAR DE LA JUSTICIA CONSTITUCIONAL
Basado en la experiencia PROMETEA



Machine learning supervisado

Predicción de caja blanca

Supervisión humana integral.

Sistema 100% explicable,
interpretable y trazable



Pretoria fue entrenada para
identificar **33 criterios**
definidos por la Corte
sobre situaciones fácticas



Automatización e interfaz amigable

Permite visualizar, crear y
descargar documentos de
manera intuitiva y simple

PRETORIA

SISTEMA AUXILIAR DE LA JUSTICIA CONSTITUCIONAL

Basado en la experiencia PROMETEA

Funcionalidades

Detección inteligente

Sin intervención humana lee de manera automática sentencias, luego detecta y predice la presencia de criterios (Ej: adultos mayores)

Automatiza y presenta de manera intuitiva informes y estadísticas



Buscador

Permite buscar por palabras en un documento o un grupo de documentos en pocos segundos a través de filtros y sub filtros, a través de la inclusión y/o exclusión de palabras o frases



PRETORIA

SISTEMA AUXILIAR DE LA JUSTICIA CONSTITUCIONAL
Basado en la experiencia PROMETEA

Funcionalidades

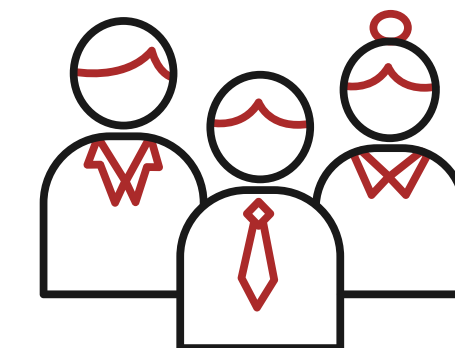
Estadísticas dinámicas

Permiten visualizar el comportamiento de un criterio durante un período de tiempo a través de gráficos que indican mes a mes las cantidades de casos en los que se presenta ese criterio y en los que no



Apoyo al usuario/a

- PretorIA primeros pasos: explicación de cómo trabaja el detector inteligente
- Tips para una detección y clasificación inteligente
- Glosario: definiciones y alcances de los criterios en los que fue entrenada



PRETORIA

SISTEMA AUXILIAR DE LA JUSTICIA CONSTITUCIONAL
Basado en la experiencia PROMETEA

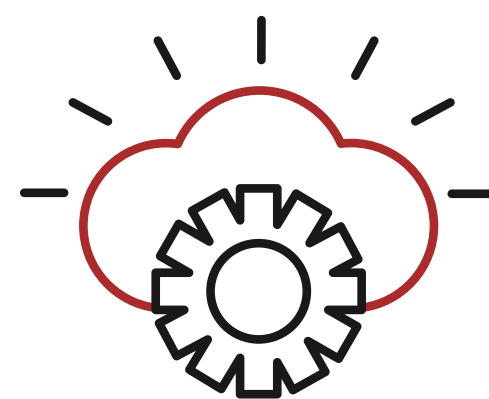
Trabajo de análisis de sentencias en números

(No incluye el trabajo de programación del sistema)

Corte Constitucional de Colombia

33 criterios definidos

2131 sentencias revisadas



IALAB

4 lecturas de cada sentencia

2500 sentencias analizadas

1230 horas de revisión de sentencias

400 horas para refinamiento de keywords y evaluación de tasas de acierto

PRETORIA

SISTEMA AUXILIAR DE LA JUSTICIA CONSTITUCIONAL
Basado en la experiencia PROMETEA

Resultados

Pretoria puede “leer”, detectar, predecir y elaborar resúmenes sobre miles de sentencias **en pocos segundos**



Una persona tarda **27 minutos** en leer y armar un resumen sobre una sola sentencia

Tasas de acierto

En 13 criterios presenta una tasa de acierto promedio de más de **95%**
En 9 criterios más de **90%**

Tasas de acierto

100% violencia sexual y LGBTI

99% Migrantes, desplazados, habitantes de calle, población carcelaria, lactantes, derechos reproductivos

98% pobreza extrema y minorías indígenas

97% mujeres embarazadas

96% niños/as menores de 1 año

95% adulto mayor a 73 años

94% personas con cáncer y no afiliados

93% adultos mayores y enfermedad ruinosa

91% Enfermedad degenerativa y niños y adolescentes